

MODULE TECHNIQUE

# SWITCH

FOR THE FUTURE

[WWW.SWITCHSAS.FR](http://WWW.SWITCHSAS.FR)

# SWITCHBOX®

Le cœur intelligent  
de la propulsion  
électrique maritime



Swipe →

# C'est quoi ?

**SWITCH**  
FOR THE FUTURE

WWW.SWITCHSAS.FR

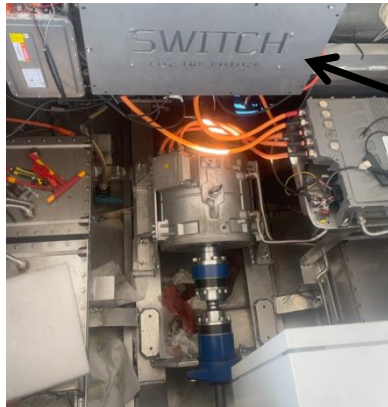
## Une seule SWITCH BOX. Des dizaines de configurations.



Conçue en acier inoxydable, la SWITCHBOX regroupe tous les composants de puissance du circuit haute tension.

Elle répartit l'énergie des batteries vers les consommateurs du navire : moteur, chargeur, convertisseur DC/DC.

Entièrement pilotée par l'AUTOBOX — aucune manipulation manuelle sur des composants sous 350–700 V DC.



Compact ! La SWITCHBOX s'intègre dans n'importe quel environnement

357,5 × 653 × 154,5 mm · Inox 3 mm

# Spécifications techniques

Dimensions	<b>360 × 650 × 155 mm</b>
Matériau	<b>Acier inoxydable</b>
Température	<b>-35°C à +65°C</b>
Indice protection	<b>IP 65</b>
Tension de fonctionnement (HT)	<b>350 à 750 V DC</b>
Tension commande (BT)	<b>24 V DC</b>



## Distribution HT

Répartit l'énergie batteries → moteur, chargeur, DC/DC



## Sécurisation

Fusibles, disjoncteur et relais pour chaque circuit surveillé par le BMS



## Pilotage intelligent

Interface AUTOBOX : ordres relais + supervision écran



## Interopérabilité

Compatible BATMODUL®, ACBox®, AUTOBOX®

# Sécurité intégrée

**SWITCH**  
FOR THE FUTURE

WWW.SWITCHSAS.FR



Testeur d'isolement — coupe automatiquement si fuite vers la coque



Fusibles calibrés par circuit : 250–300 A / 80 A / 25 A DC

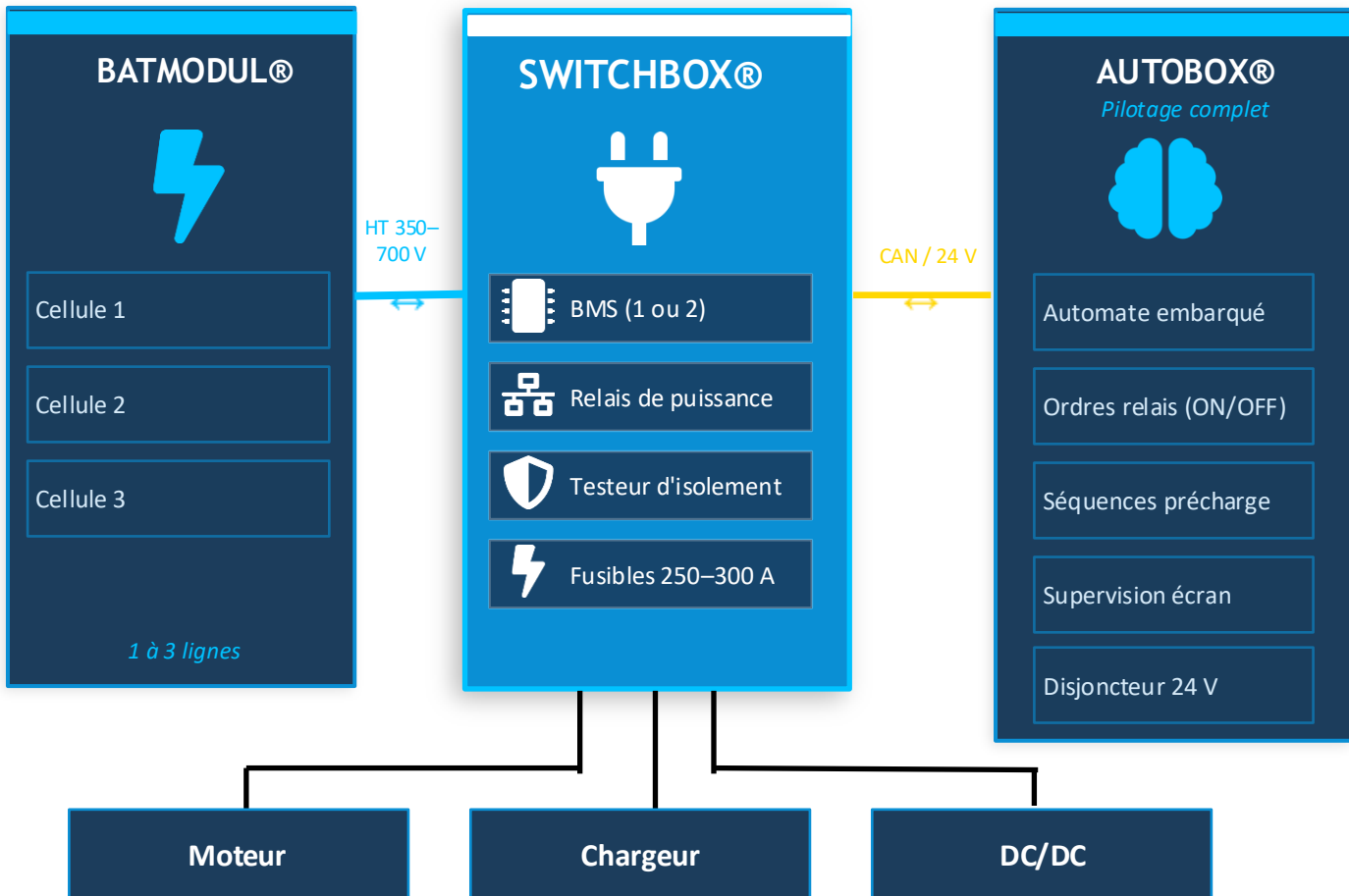


Relais de précharge — montée progressive tension, zéro pic destructeur



Capteur de température — surveillance continue du circuit HT

# Architecture système



Énergie HT

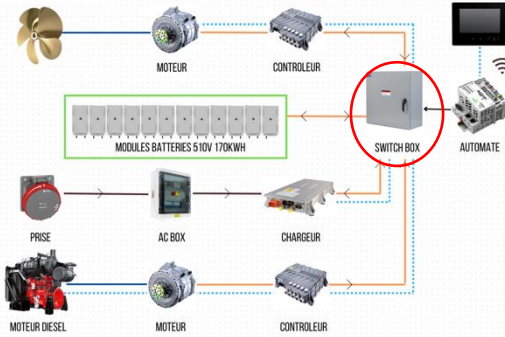
Commande CAN/24V

Distribution consommateurs

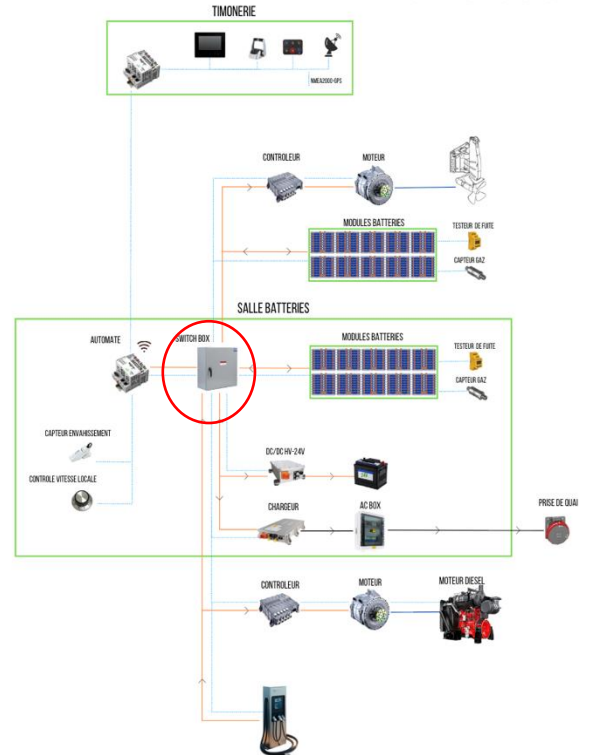
# Une SWITCHBOX : Toutes les tailles.

*Du bateau de travail au navire à passagers — la même logique adaptée.*

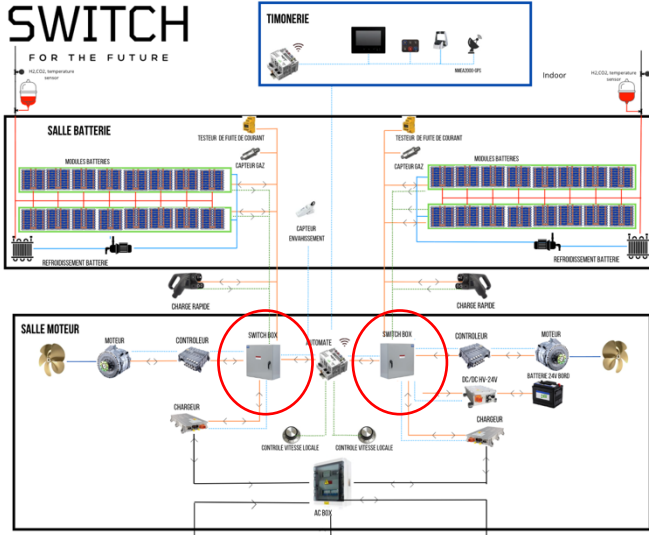
**SWITCH**  
FOR THE FUTURE



**SWITCH**  
FOR THE FUTURE



**SWITCH**  
FOR THE FUTURE





**Navires à passagers**



**Navettes portuaires**



**Bateaux de travail**



**Retrofit de flotte**

*Configuration modulaire : 1-2 chargeurs · 1-2 moteurs · 1-3 lignes batteries*

Nouveau navire ou retrofit ?

# La SWITCHBOX® s'intègre dans tous les projets.

## Construction neuve

Intégration dès la conception

## Retrofit

Adaptable sur flotte existante

Parlons de votre projet →

*switchsas.fr*